

にしだい おはなし会

おはなし会 水曜日 15:00 ~
 あかちゃんおはなし会 金曜日 10:30 ~
 スペシャルおはなし会 第3土曜日 14:30 ~
 ※今月は8月14日(日)14:30~

毎月23日は
家庭読書の日
です♪



©ITABASHI

かるがもタイム~あかちゃんといっしょ~

赤ちゃん連れの保護者の方が来館して、気兼ねなく本を選べる時間帯を設定、保護者の方の読書活動を支援しております。皆さまのご理解とご協力をよろしくお願いいたします。

※お子様の保育は行いません



実施日:第1・第3金曜日 11:00 ~13:00

< 西台図書館からのお知らせ >

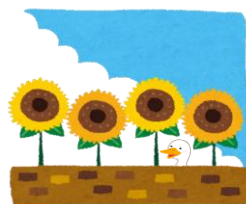
西台図書館では、目やからだの不自由な方のために、図書館の資料の対面朗読・テープ録音・郵送などのサービスを行っています。ご親戚・ご友人で、図書館の利用が難しい方がいらっしゃいましたら、ぜひご利用くださるようお願いいたします。詳しくはカウンターまでどうぞ。

< 8月の展示 >

大特集(正面玄関ホール)…『「YA」を楽しもう』



中特集(大型本コーナー)…前半『組』
後半『超』



※中特集は前半・後半で特集が変わります。

担当スタッフが交代でポスター作成・本の選定などを行い、一人ずつのコーナーです☆

小特集(カウンター前)…『本の分野を番号で知ろう!「4」』

児童コーナー特集…『なつといえば…』



板橋区立図書館ホームページ

図書館のご案内や催し物のお知らせなどが載っています。是非一度ご覧になってください。

◎パソコン [https://www.city.itabashi.tokyo.jp/library/]

西台図書館の
Facebookはこちら!

◎携帯電話 [https://www.city.itabashi.tokyo.jp/mobile/library/]



編集・発行 板橋区立西台図書館
〒175-0045 板橋区西台3-13-2 TEL 5399-1191



西台図書館だより



2022年8月



新型コロナウイルス感染拡大防止のため、
予定変更の可能性があります。

| 日 | 月 | 火 | 水 | 木 | 金 | 土 |
|--------------------------|-----------|------------------------|--------------|---------------------|----------------------------------|--------------|
| | 1 休館日 | 2 | 3 | 4 | 5 かるがもタイム あかちゃん おはなしかい | 6 |
| 7 | 8 | 9 | 10 おはなしかい | 11 | 12 あかちゃん おはなしかい | 13 こども映画会 |
| 14 へいわの おはなしかい | 15 休館日 | 16 | 17 おはなしかい | 18 | 19 かるがもタイム あかちゃん おはなしかい | 20 |
| 21 夏休み 工作教室 | 22 | 23 毎月23日は 家庭読書の日 | 24 おはなしかい | 25 | 26 あかちゃん おはなしかい | 27 一般映画会 |
| 28 | 29 | 30 | 31 休館日 | は、 自主学习コーナー実施日です | | |



☆開館時間 午前9時~午後8時

☆休館日 第3月曜日・月末(土日・祝日に重なる場合は翌日)



9月の休館日は20日(火)、30日(金)です♪



～ 映画会のお知らせ ～



時間: 14:00 ～ 場所: 視聴覚室

★子ども向け 8月13日(土) 定員:12名(先着順)

「ねこざかな」 23分

「ねこざかな」「おどりねこざかな」の全2話上映♪

★一般向け 8月27日(土) 定員:12名(8/20(土)～予約受付開始)

「私を野球につれてって」 93分 アメリカ製作(1949年)

遊び人のエディと純情なデニスは野球チーム「ウルブス」のスター選手だが、ステージへの夢を諦めきれないでいた。そこへ、チームの新しいオーナーであるキャサリンがやってくるが、彼女は厳しいため夜遊びもできない。そこでエディは、ある策略を練ることに。

児童向け

ご家族で
どうぞ♪

へいわのおはなし会

8月14日(日) 14:30～

場所: 視聴覚室 定員:12名(先着順)



仲田信子さんが平和をテーマに、読み聞かせとおはなしをしてくれます。ここでしか聞くことができないおはなしを、ぜひ聞きにきてください!



ペーパー芯でロケットをつくろう!

8月21日(日) 14:00～15:00

場所: 視聴覚室

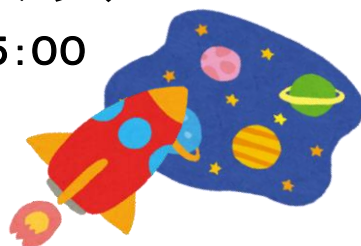
講師: 板橋区立リサイクルプラザ

対象: 幼児(保護者同伴)

小学生(1,2年生は保護者同伴)

定員:10名

申込: 8月6日(土)9:00より、カウンターまたはお電話にて申込受付開始



< 自主学習コーナーのお知らせ >

期間: 7月21日(木)～8月30日(火) ※休館日・イベント開催日は除く

時間: 9:00～17:30 場所: 視聴覚室前通路

夏休み期間中、専用の学習機を設置しております。自主勉強にどうぞご利用ください。

ご利用の際はカウンターにてお申し込みください。<先着順>



★一般書

新着資料のご紹介

| 作品名 | 著者名 | タイトルコード | 請求記号 |
|---------------------|--------------|---------------|--------|
| ゆっくり学ぶ | 岸見 一郎/著 | 1000050498182 | 002 |
| 中国の水の思想 | 蜂屋 邦夫/著 | 1000050496091 | 122.0 |
| 日本の地形見るだけノート | 竹村 公太郎/監修 | 1000050495824 | 291.04 |
| 定年1年目の教科書 | 高橋 伸典/著 | 1000050497682 | 367.7 |
| 寝ても覚めてもアザラシ救助隊 | 岡崎 雅子/著 | 1000050497741 | 489.5 |
| クラフトビールのためのスパイスカレー | シャンカール・ノグチ/著 | 1000050497758 | 596 |
| 土を育てる | ゲイブ・ブラウン/著 | 1000050496314 | 613.5 |
| シティ・ポップに愛をこめて | 木村 ユタカ/著 | 1000050497874 | 767.8 |
| 音声学者、娘とことばの不思議に飛び込む | 川原 繁人/著 | 1000050495952 | 801.1 |
| 忍者に結婚は難しい | 横関 大/著 | 1000050498004 | 913.6 |
| 大丈夫な人 | カン ファギル/著 | 1000050497439 | 929.1 |
| 12歳から始めるあがらない技術 | 鳥谷 朝代/著 | 1000050497444 | Y14 |

★児童書

| 作品名 | 著者名 | タイトルコード | 請求記号 |
|--------------|-----------|---------------|------|
| にちようびはパンケーキ! | マヤ・タツカワ/作 | 1000050497711 | E |
| ソロ沼のものがたり | 舘野 鴻/作 | 1000050498066 | 91/狩 |
| 高齢者を知ろう! | 平松 類/監修 | 1000050494114 | 49 |

★CD

| 作品名 | 著者名 | タイトルコード | 請求記号 |
|---------------------------------|----------|---------------|------|
| ラッキー・ワンズ (ジャパン・デラックス・エディション) | ペンタトニックス | 3000050009240 | DO/へ |
| ソーゾーシー 傑作選1 | ソーゾーシー | 3000050009493 | DV/ソ |